

KENTIMA

Automation and Security Products



Årsstämma 2014

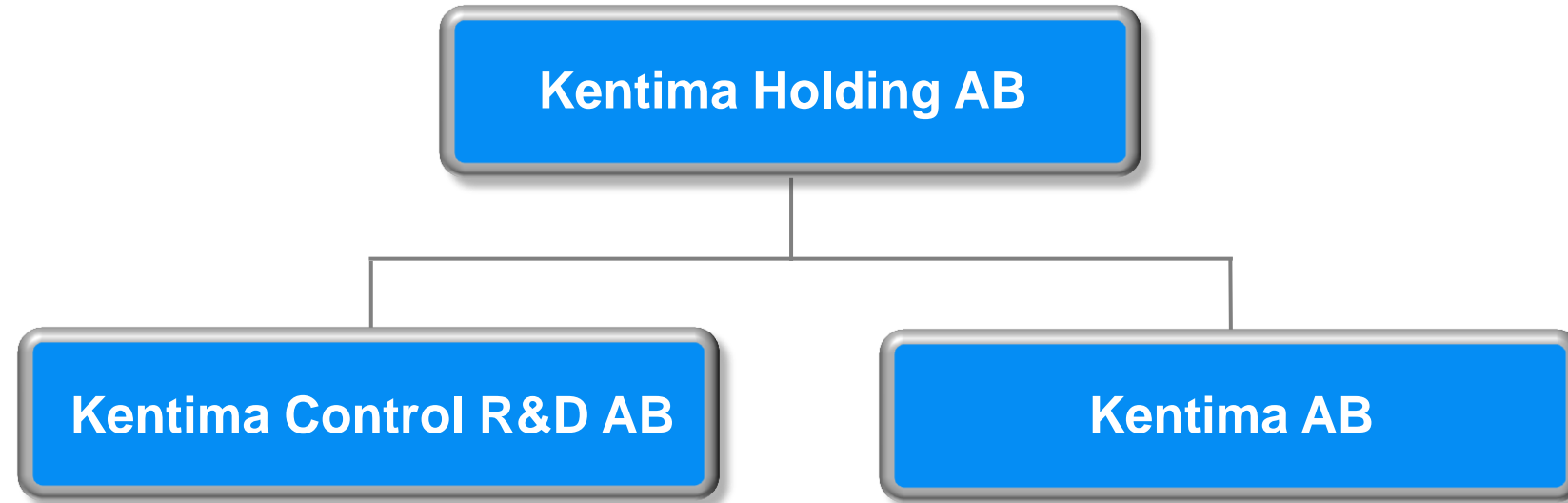
Kent Nilsson

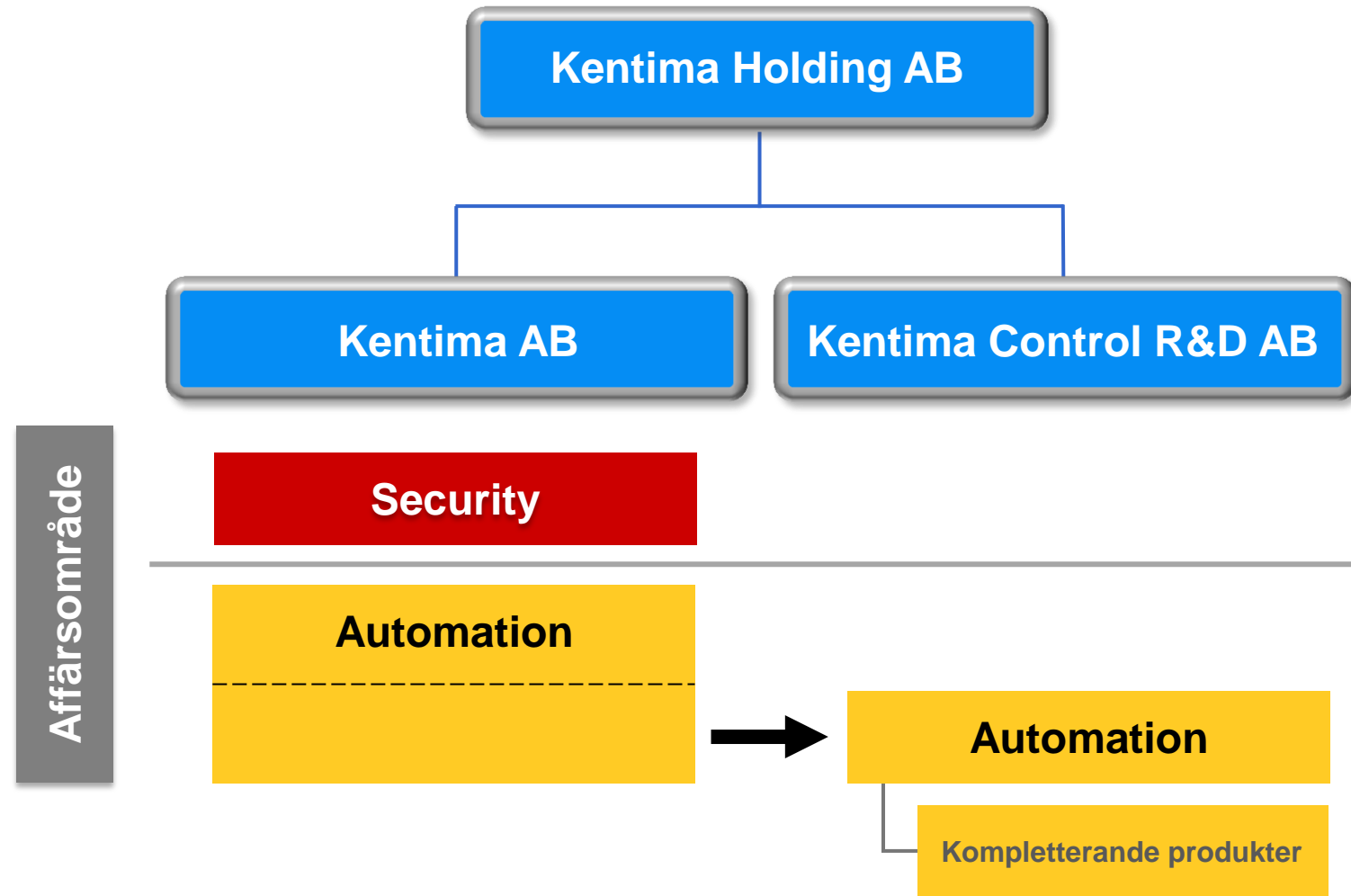
VD

Dagens presentation

- Företagspresentation
- Verksamheten 2013/2014
- Årsredovisning 2013/2014
- Kvartalsrapport Q1-2014
- Framtiden

Företagspresentation





WideQuick®

HMI/SCADA Software



Ethiris®

Video Management Software



Industrial Computer



WideQuick®

HMI - Panel



Verksamheten 2013/2014

- Nettoomsättningen uppgick till 32 935 (37 908) KSEK.
- Koncernens omsättning har ökat sekventiellt under de tre senaste kvartalen och under Q4 (april-juni) är den dessutom högre än motsvarande period föregående år.
- Rörelseresultatet uppgick till -10 497 (-813) KSEK.
- Kassaflödet från den löpande verksamheten uppgick till -9 247 (2 093) KSEK. Totalt uppgick kassaflödet till -809 (5 885) KSEK.
- Likvida medel inklusive disponibel checkkredit, uppgick per den 30 juni 2014 till 12 638 KSEK.



- Styrelsen har under Q3 antagit nya finansiella mål för bolaget:
 - Genomsnittlig årlig omsättningstillväxt om minst 25 procent de kommande fem åren på koncernnivå.
 - Inom Kentima AB förväntas en genomsnittlig årlig omsättningstillväxt om minst 50 procent de kommande fem åren.
 - EBITDA-marginal om minst 15 procent från och med verksamhetsåret 2016/2017.

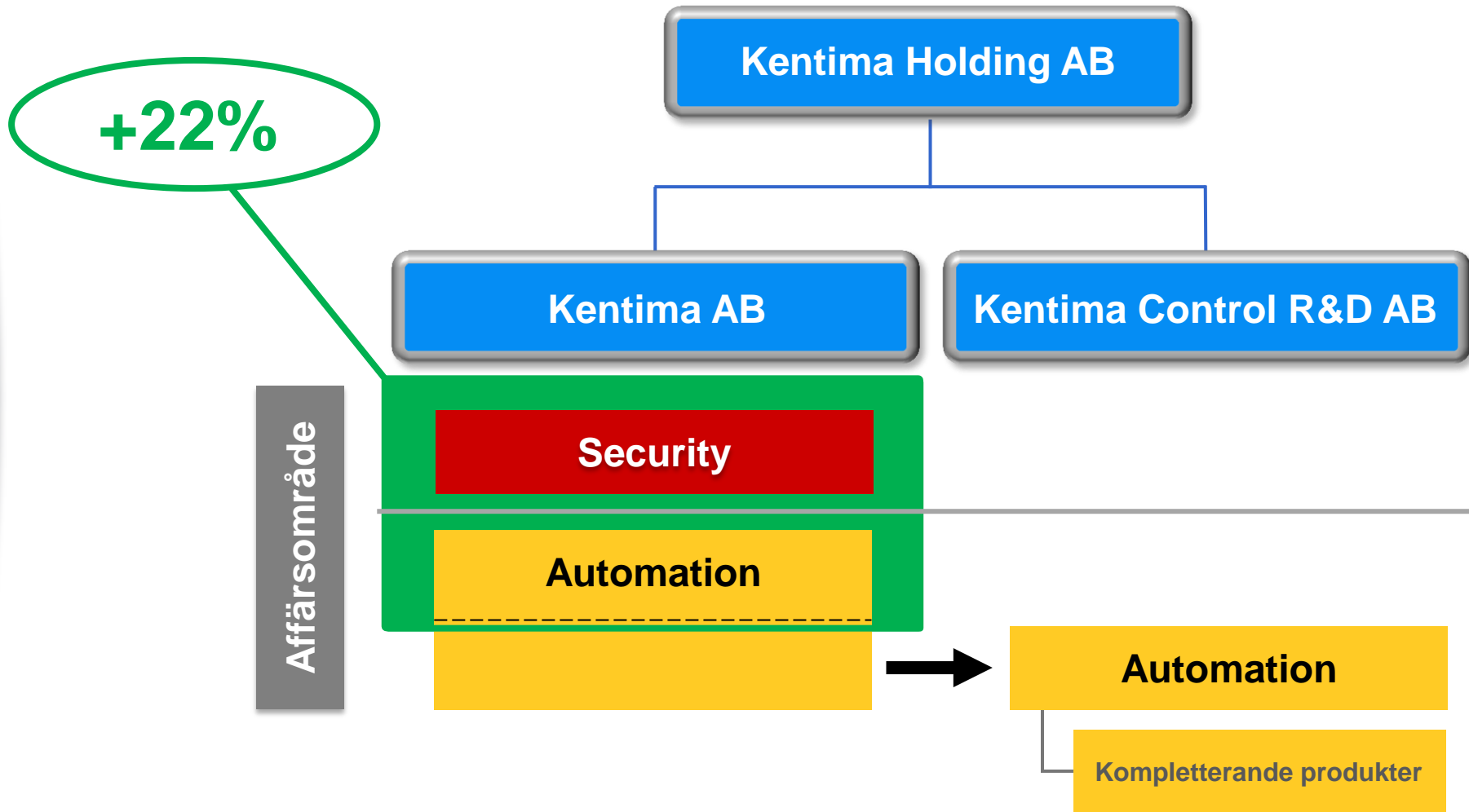


- För att vidhålla sin tillväxtplan har Kentima Holding genomfört en garanterad företrädesemission under maj 2014.
 - Den tillförde bolaget 16,9 Mkr före emissionskostnader och ca 14 Mkr efter emissionskostnader.
 - Huvudägaren Kent Nilsson, VD, tecknade sig för ett emissionsbelopp om 4 Mkr via Dewani AB.

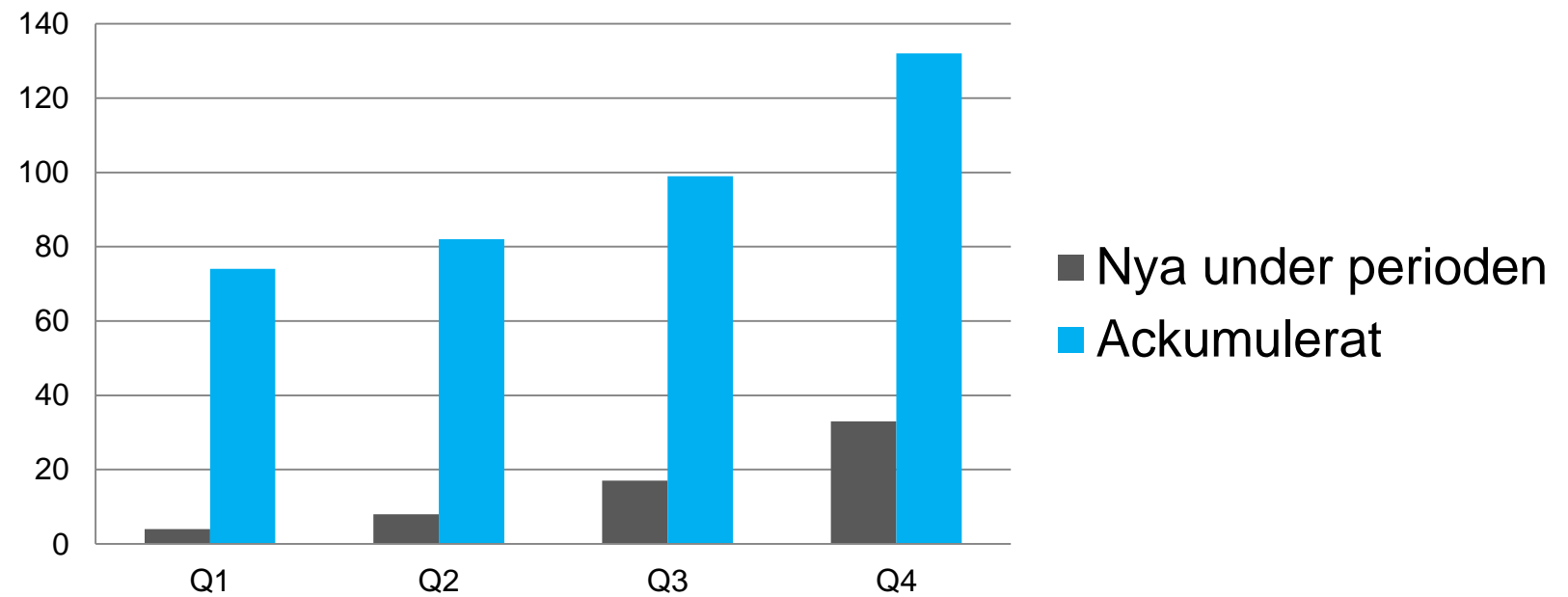


- Medelantalet anställda har utökats från 19 till 25 personer.
- All personal är från och med den 1 januari anställd i Kentima AB.
- Säljavdelningen har förstärkts kraftigt.
- Vi har startat upp vår internationella försäljning.
- Flera nya produkter och nya programversioner har lanserats.
- Omsättningen för Kentima AB, inom affärsområdena *Security* och *Automation*, ökade med 22 procent under året, exkluderat försäljningen till systerbolaget Kentima Control R&D AB.

*Nyemissionen registrerades 4 juli



Antal svenska partners 2013/2014



Trygg universitetet med Ethiris

SNABBFAKTA

Ungefärlig uppskattning av 100 miljoner SEK för 2010 års verksamhet. Kentima har varit en viktig del av universitetets utveckling och har bidragit till dess framgångar.

Info@kentima.se | KENTIMA | www.kentima.se

Umeå universitet

WideQuick övervakar och loggar Sveriges renvatten

SNABBFAKTA

WideQuick är en avancerad övervaknings- och loggningssystem som används för att övervaka och logga Sveriges renvatten. Det möjliggör en effektiv och säker övervakning av vattenkvaliteten.

Info@kentima.se | KENTIMA | www.kentima.se

Pure Water Scandinavia

Ethiris övervakar produktionen i Sapa anläggningar

SNABBFAKTA

Ethiris är ett avancerat övervaknings- och loggningssystem som används för att övervaka och logga produktionen i Sapa anläggningar. Det möjliggör en effektiv och säker övervakning av produktionen.

Info@kentima.se | KENTIMA | www.kentima.se

Sapa Profiler

Flexibilitet i fokus hos Nordens största kex tillverkare

SNABBFAKTA

Kentima har hjälpt Kex att öka sin flexibilitet och effektivitet i produktionen av kex. Detta har möjliggjort för Kex att erbjuda sina kunder ett bredare utbud av kexsorter.

Info@kentima.se | KENTIMA | www.kentima.se

Göteborgs Kex

Kentima tryggar din säkerhet på köpcentrat Emporia

SNABBFAKTA

Kentima har hjälpt Emporia att öka sin säkerhet och effektivitet i produktionen av köpcentrat. Detta har möjliggjort för Emporia att erbjuda sina kunder ett säkrare och mer effektivt köpcentrat.

Info@kentima.se | KENTIMA | www.kentima.se

Köpcentrat Emporia

Norra Djurgårdsstaden växer fram med ledande teknik

SNABBFAKTA

Kentima har hjälpt Norra Djurgårdsstaden att öka sin säkerhet och effektivitet i produktionen av ledande teknik. Detta har möjliggjort för Norra Djurgårdsstaden att erbjuda sina kunder ett säkrare och mer effektivt ledande teknik.

Info@kentima.se | KENTIMA | www.kentima.se

Norra Djurgårdsstaden

En tryggare stad med marknadsledande teknik

SNABBFAKTA

Kentima har hjälpt Helsingborgs stad att öka sin säkerhet och effektivitet i produktionen av marknadsledande teknik. Detta har möjliggjort för Helsingborgs stad att erbjuda sina medborgare ett säkrare och mer effektivt stad.

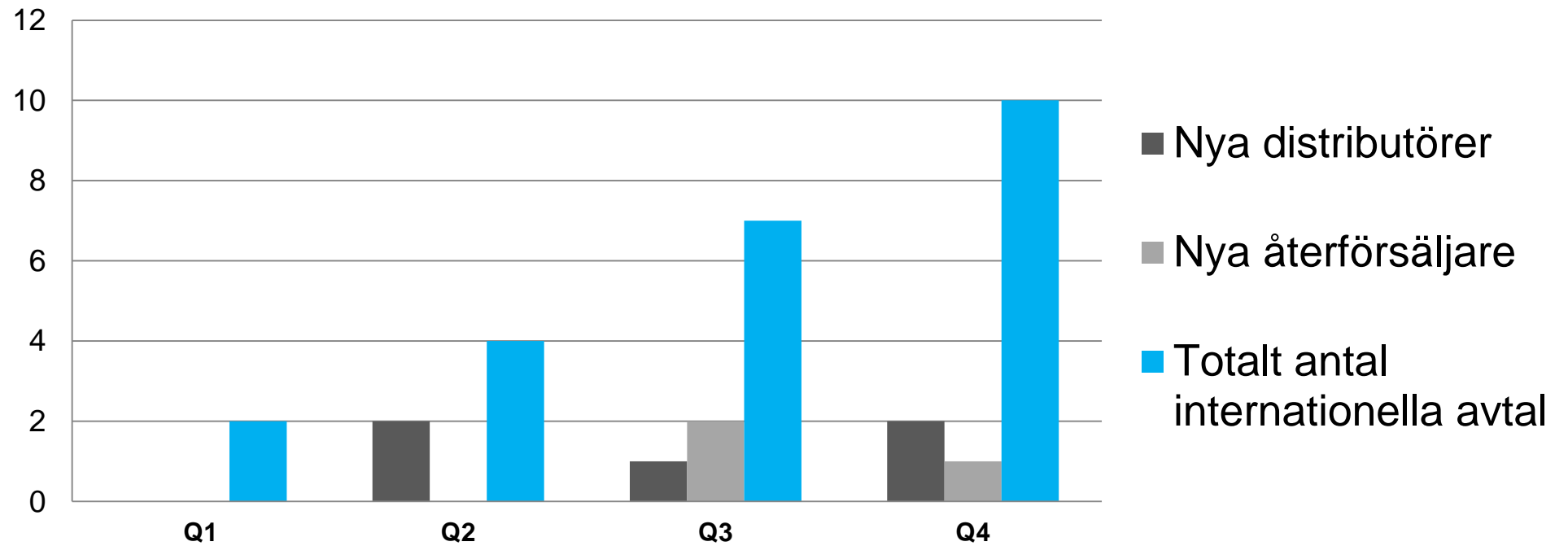
Info@kentima.se | KENTIMA | www.kentima.se

Helsingborgs stad

Läs mer på vår hemsida:
www.kentima.se



Antal internationella avtal 2013/2014



Årsredovisningen 2013/2014

Belopp i KSEK	2014-06-30 Helår	2013-06-30 Helår	2012-06-30 Helår
Rörelsens intäkter	32 935	37 908	45 064
Rörelseresultat före avskrivningar (EBITDA)	-8 161	1 854	3 701
Rörelseresultat	-10 497	-813	1 348
Resultat efter finansiella poster	-10 677	-1 085	1 086

Belopp i KSEK	2014-06-30 Helår	2013-06-30 Helår
Resultaträkningen		
Rörelsens intäkter	32 935	37 908
Rörelseresultat före avskrivningar (EBITDA)	- 8 161	1 854
Rörelseresultat	-10 497	- 813
Resultat efter finansiella poster	-10 677	-1 085
Balansräkningen		
Eget kapital	17 443	14 174
Räntebärande skulder	1 480	2 683
Räntebärande nettoskuld	0	0
Balansomslutning	28 622	23 165
Investeringar	4 540	2 482
Medeltal anställda	25	19
Rörelsemarginal (%)	neg.	neg.
Vinstmarginal (%)	neg.	neg.
Räntabilitet på eget kapital (%)	neg.	neg.
Soliditet, %	60,9%	61,2%
Skuldsättningsgrad	0,6	0,6
Resultat per registrerad aktie (SEK)	-1,61	-0,18
Utdelning per aktie (SEK)	0*	0
<i>*Enligt styrelsens förslag</i>		
Antal aktier vid periodens slut före och efter utspädning	6 618 200	6 506 500
Genomsnittligt antal aktier före och efter utspädning	6 562 350	5 743 250
Eget kapital per aktie, kr	2,64	2,18
<i>För definitioner av nyckeltal, se noter.</i>		
Resultatdisposition		
Förslag till disposition av bolagets vinst (SEK)		
Till årsstämmans förfogande står		
balanserad vinst	1 573 484	
överkursfond	23 874 025	
årets förlust	-9 714 552	
	15 732 957	
Styrelsen föreslår att i ny räkning överföres	15 732 957	
	15 732 957	

Koncernens resultaträkning

Belopp i KSEK	Not	2014-06-30 Helår	2013-06-30 Helår
Rörelsens intäkter			
Nettoomsättning	1	32 935	37 908
Övriga rörelseintäkter		403	0
Summa rörelsens intäkter		33 338	37 908
Rörelsens kostnader			
Råvaror och förnödenheter		-5 218	-5 609
Handelsvaror		-13 884	-16 253
Övriga externa kostnader	1,2	-9 779	-5 182
Personalkostnader	3	-12 618	-9 010
Avskrivning av materiella och immateriella anläggningstillgångar		-2 336	-2 667
Summa rörelsens kostnader		-43 835	-38 721
Rörelseresultat		-10 497	- 813
Resultat från finansiella poster			
Övriga ränteintäkter och liknande resultatposter	4	36	31
Räntekostnader och liknande resultatposter	5	-216	-303
Summa finansiella poster		-180	-272
Resultat efter finansiella poster		-10 677	-1 085
Bokslutsdispositioner		0	0
Resultat före skatt		-10 677	-1 085
Skatt på årets resultat	6	37	-76
ÅRETS RESULTAT		-10 640	- 1 161

TILLGÅNGAR

Belopp i KSEK	Not	2014-06-30 Helår	2013-06-30 Helår
Anläggningstillgångar			
<i>Immateriella anläggningstillgångar</i>			
Balanserade utgifter för utvecklingsarbeten m.m.	7	7 844	6 108
Summa immateriella anläggningstillgångar		7 844	6 108
<i>Materiella anläggningstillgångar</i>			
Inventarier, verktyg och installationer	8	638	381
Förbättringsutgifter på annans fastighet	9	212	0
Summa materiella anläggningstillgångar		850	381
Summa anläggningstillgångar		8 694	6 489
Omsättningstillgångar			
<i>Varulager</i>			
Råvaror och förnödenheter		2 490	2 244
Färdiga varor och handelsvaror		1 752	1 693
Summa varulager		4 242	3 937
<i>Kortfristiga fordringar</i>			
Kundfordringar		4 606	4 824
Skattefordran		253	163
Övriga fordringar		4 397	667
Förutbetalda kostnader och upplupna intäkter	11	724	570
Summa kortfristiga fordringar		9 980	6 224
Kassa och bank	16	5 706	6 515
Summa omsättningstillgångar		19 928	16 676
SUMMA TILLGÅNGAR		28 622	23 165

Koncernens balansräkning

EGET KAPITAL OCH SKULDER

Belopp i KSEK	Not	2014-06-30 Helår	2013-06-30 Helår
Eget kapital	13		
Bundet eget kapital			
Aktiekapital	12, 14	735	723
Övriga bundna reserver		789	310
Summa bundet kapital		1 524	1 033
Fritt eget kapital			
Fria reserver		2 685	3 748
Överkursfond		23 874	10 554
Årets resultat		-10 640	-1 161
Summa fritt kapital		15 919	13 141
Summa eget kapital		17 443	14 174
Avsättningar			
Uppskjuten skatteskuld		0	39
		0	39
Långfristiga skulder			
Checkräkningskredit	16	68	0
Skulder till kreditinstitut	17	616	1 615
Summa långfristiga skulder		684	1 615
Kortfristiga skulder			
Leverantörsskulder		4 697	2 721
Skatteskulder		0	0
Övriga skulder		1 606	2 109
Upplupna kostnader och förutbetalda intäkter	15	4 192	2 507
Summa kortfristiga skulder		10 495	7 337
SUMMA EGET KAPITAL OCH SKULDER		28 622	23 165
Ställda säkerheter			
Företagsinteckningar	18	10 750	8 850
Ansvarsförbindelser		Inga	Inga

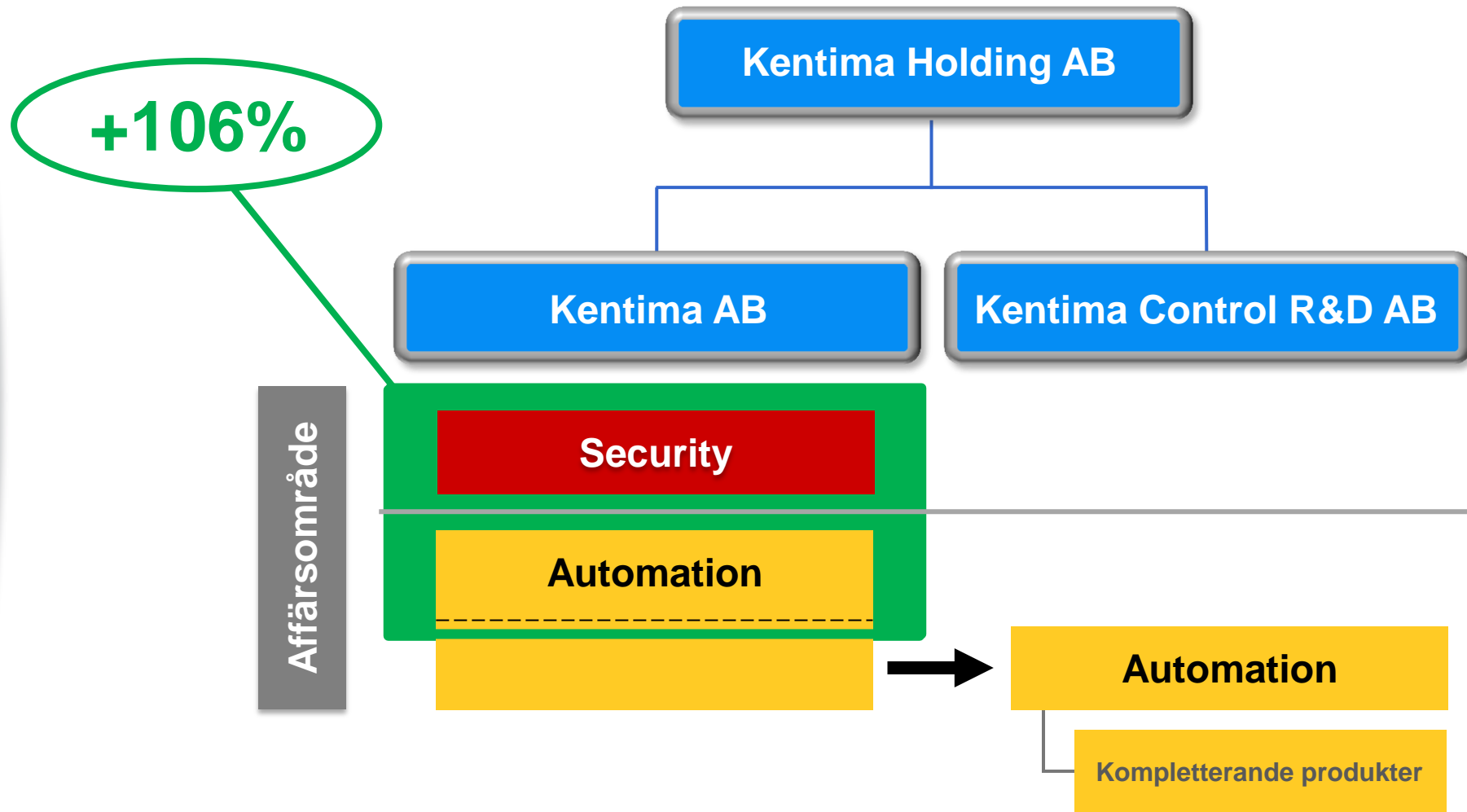
Koncernens kassaflödesanalys

Belopp i KSEK	2014-06-30 Helår	2013-06-30 Helår
Den löpande verksamheten		
Rörelseresultat	-10 497	-812
Avskrivningar som belastar detta resultat	2 335	2 667
Resultat före avskrivningar (EBITDA)	-8 162	1 855
Erhållna räntor och liknande poster	36	31
Betalda räntor och liknande poster	-234	-308
Betald skatt	-4	-162
Kassaflöde från den löpande verksamheten före förändringar av rörelsekapital	-8 364	1 416
Kassaflöde från förändringar i rörelsekapital		
Förändring i varulager	-305	913
Förändring av rörelsefordringar	-3 755	-1 520
Förändring av rörelseskulder	3 177	1 284
Förändring av rörelsekapital	-883	677
Kassaflöde från den löpande verksamheten	-9 247	2 093
Investeringsverksamheten		
Förvärv av materiella anläggningstillgångar	-701	-47
Förvärv av immateriella anläggningstillgångar	-3 839	-2 435
Kassaflöde från investeringsverksamheten	-4 540	-2 482
Finansieringsverksamheten		
Tillskott nyemission	16 943	10 648
Kostnad nyemission	-3 034	-1 968
Förändring av långfristiga skulder	-931	-2 056
Utdelning till aktieägarna	0	-350
Kassaflöde från finansieringsverksamheten	12 978	6 274
ÅRETS KASSAFLÖDE	-809	5 885
Likvida medel vid årets/periodens början	6 515	630
Likvida medel vid årets slut	5 706	6 515
Likvida medel		
Kassa och bank	5 706	6 515

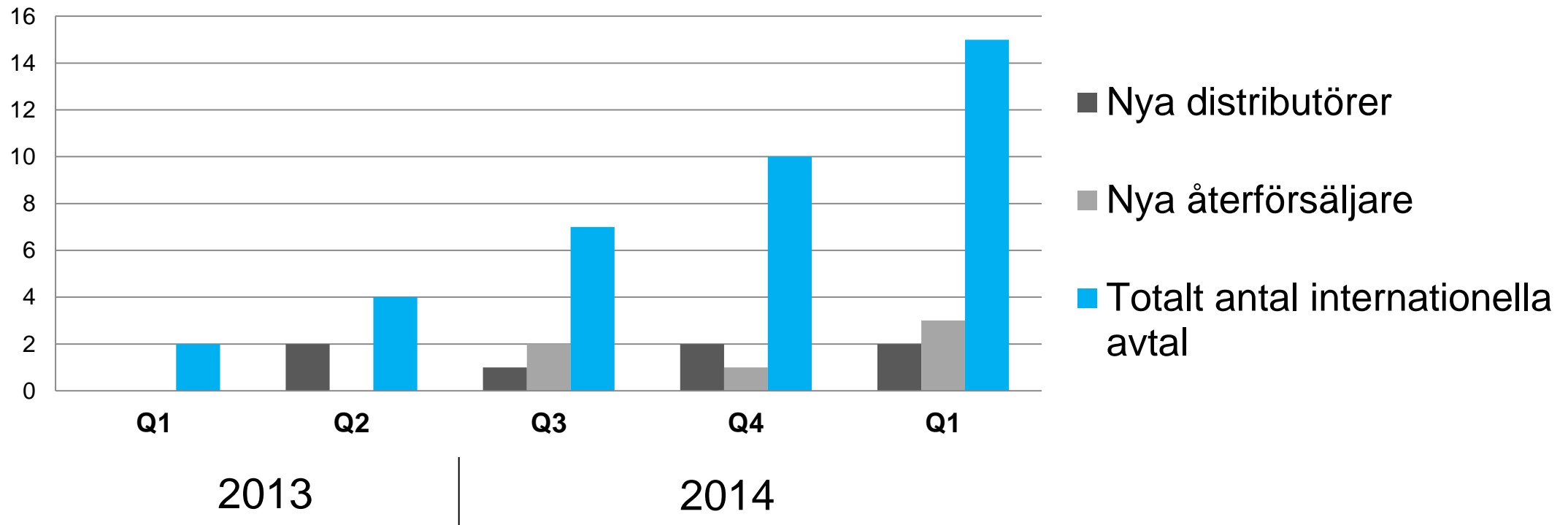
Kvartalsrapporten Q1

Sammanfattning

- Nettoomsättningen uppgick till 7 515 (7 909) KSEK
- Kentima AB har under första kvartalet, inom sina två affärsområden *Automation* och *Security*, en underliggande omsättningstillväxt på 106 procent jämfört med samma period föregående år, exkluderat försäljningen till systerbolaget Kentima Control R&D AB. Den sekventiella ökningen jämfört med föregående kvartal var 9 procent. Detta är i linje med Bolagets finansiella målsättningar.
- Rörelseresultatet uppgick till -2 385 (-1 041) KSEK.
- Totalt har fem nya internationella distributörs- och återförsäljaravtal tecknats under kvartalet.
- Tecknat ett betydelsefullt distributionsavtal med NIT (Network Information Technology) i Dubai.
- Kentima AB har utvidgat sitt samarbete med olika kameratillverkare. Bland annat har Kentima deltagit som en viktig partner till Axis Communications i deras lansering av sitt PACS (Physical Access Control System) i norra Europa.



Antal internationella avtal 2013/2014 samt Q1, 2014/2015



Framtiden

- Förstärka Bolagets organisation, främst inom försäljning.
- Förstärka marknadspositionen för Kentima på den svenska marknaden.
- Intensifiera Kentimas exportverksamhet.
- Realisera en betydande försäljningsökning i Sverige och internationellt.
- Fortsätta med att skapa ett attraktivt partnerprogram.
- Fortsätta utvecklingen av företagets produkter.
- Identifiera och aktivt undersöka möjligheterna att söka patent för nya funktioner i mjukvarorna.



Säkerhet

Video Surveillance Equipment



Prognosen för VMS (endast mjukvara från icke kameratillverkare) inom EMEA, enligt en rapport från IMS Research.

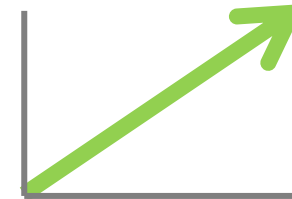
2012: 111 miljoner dollar

2017: 298 miljoner dollar

(2107: 957 miljoner dollar inklusive VMS från kameratillverkare och NVR)

Automation

Human Machine Interface, SCADA and Industrial Computers

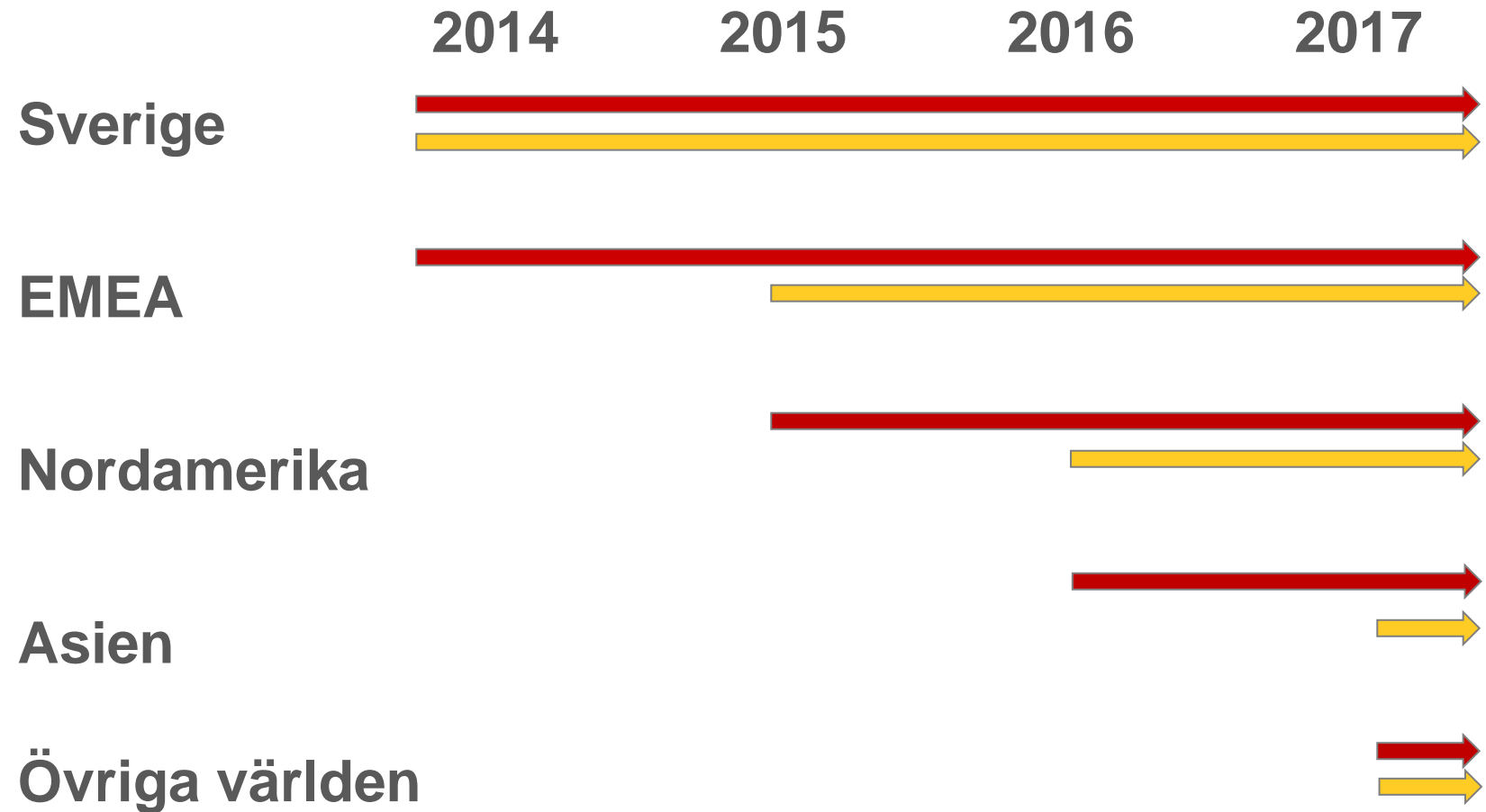


Prognosen för HMI System globalt, enligt en rapport från MarketsandMarkets.

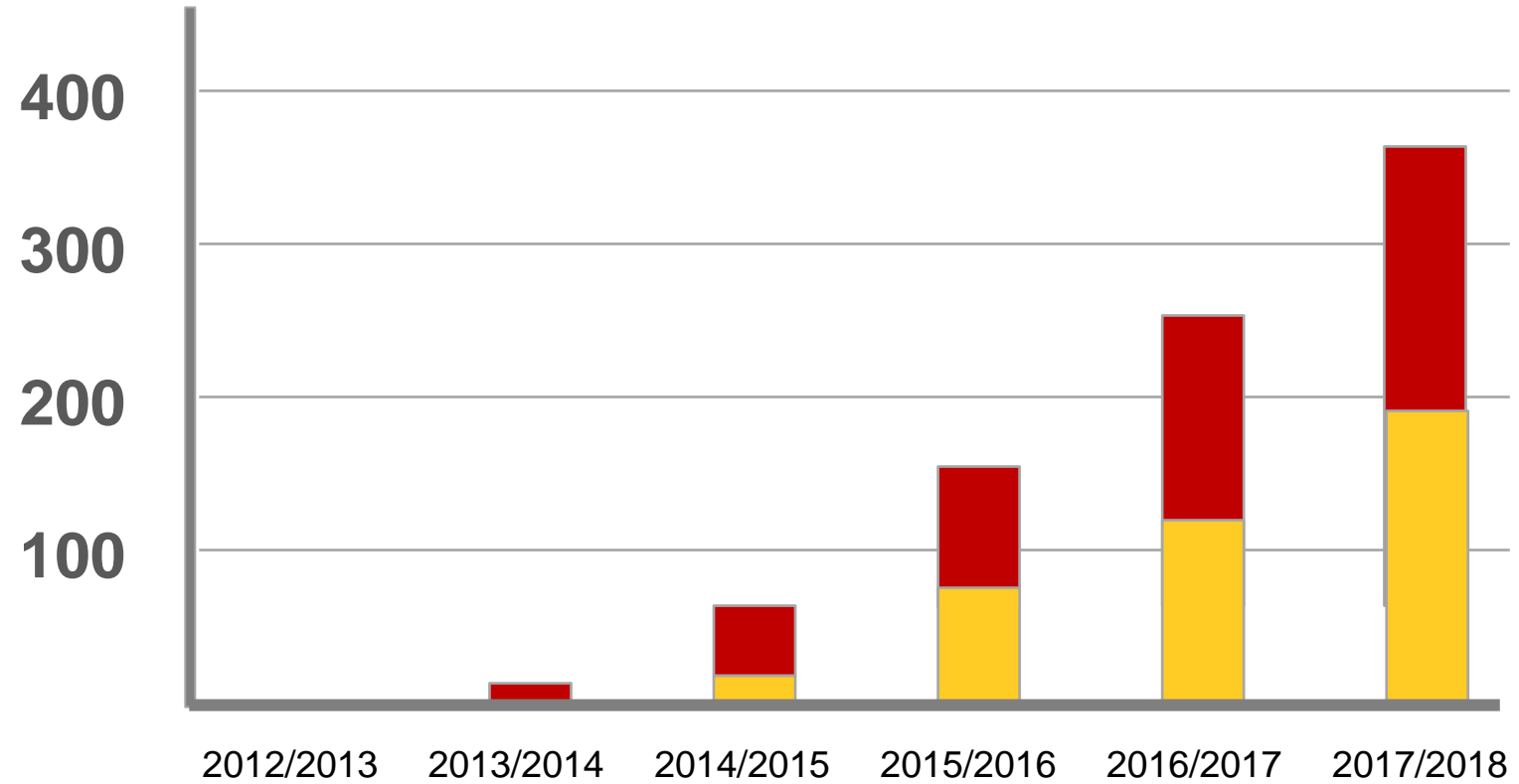
2012: 2500 miljoner dollar

2017: 4050 miljoner dollar

Marknadsplan, aktivt försäljningsarbete 2014 – 2017



Förväntad utveckling av internationella avtal





Products for a more visible future