

Nya funktioner i Ethisis® Mobile 5.10 för Android

Från och med idag kommer Ethisis® användare att kunna ladda ner Ethisis® Mobile 5.10 för Android. Den nya versionen innehåller framför allt möjligheten att visa inspelat videomaterial från olika kameror i en Ethisis®-anläggning. En av de unika funktionerna är att det nu finns tidslinjer i appen. Tidslinjer gör att användaren grafiskt kan se under vilka tider det finns inspelat videomaterial från en viss kamera. Användaren kan därefter snabbt välja fram vilket inspelat material man vill se på.

Tidslinjerna visar som standard 30 minuter, men det går både att zooma in och ut för att välja andra tidsspann. Det finns även möjlighet att välja en exakt tidpunkt för tidslinjalen med datum och klockslag. För att navigera i det inspelade videomaterialet kan man dra i tidslinjalen och i bakomliggande tidslinjer. Dessutom kan man enkelt förflytta sig framåt/bakåt mellan olika videosegment.

Övervakning med Ethisis® Mobile via Wi-Fi och 3G/4G

Ethisis® Mobile är en app för Android och iPhone som gör det möjligt att få tillgång till och övervaka sina Ethisis®-anläggningar via Wi-Fi och 3G/4G i princip var man än befinner sig. Appen öppnar upp en rad möjligheter för att ytterligare hantera videoövervakningssystemet. Med Ethisis® Mobile går det att se livevideo från kamerorna i en Ethisis®-anläggning, manuellt spela in livevideo, styra PTZ-kameror, se larmlistan och kvittera larm samt spara och e-posta bilder från kamerorna. Från och med version 5.10 av Ethisis® Mobile kan man alltså även snabbt och enkelt söka upp och se på inspelat videomaterial.

Läs mer om de nya funktionerna och se bilder från appen längre ner i dokumentet.

För mer information vänligen kontakta:

Kent Nilsson, VD

E-post: kent.nilsson@kentima.se

Telefon: +46 (0)46-25 30 40

Om Kentima

Kentima AB är ett helägt dotterbolag till Kentima Holding AB som är noterat på Nasdaq OMX First North. Kentima har fyra egenutvecklade produktområden; överordnad mjukvara för videoövervakning, industridatorer, operatörspaneler samt mjukvara för att övervaka, presentera och optimera olika typer av produktioner.

Kentima är ett innovativt företag och tillverkar produkter som innehåller en mängd unika funktioner för både systemintegratörer och slutanvändare. Målsättningen är att Kentimas produkter ska ha en hög användarvänlighet trots att de innehåller ett stort antal avancerade funktioner. Genom ett aktivt samarbete med välkända svenska exportföretag, finns företagets produkter redan installerade hos olika typer av slutkunder runt om i hela världen. Exempel på slutkunder är några av världens största gruvor, internationella flygplatser i Peking, Dallas och London, köpcentret Emporia i Malmö, Skärholmen Centrum i Stockholm och Operahuset i Oslo. Samtliga av dessa kunder har extremt höga krav på säkerhet, funktionalitet och kvalitet.

Kentimas produktområden:

- HMI/SCADA-system, WideQuick®
- Mjukvara för videoövervakning, Ethisis®
- Industridatorer, Oe
- Operatörspaneler, WideQuick® HMI Panel

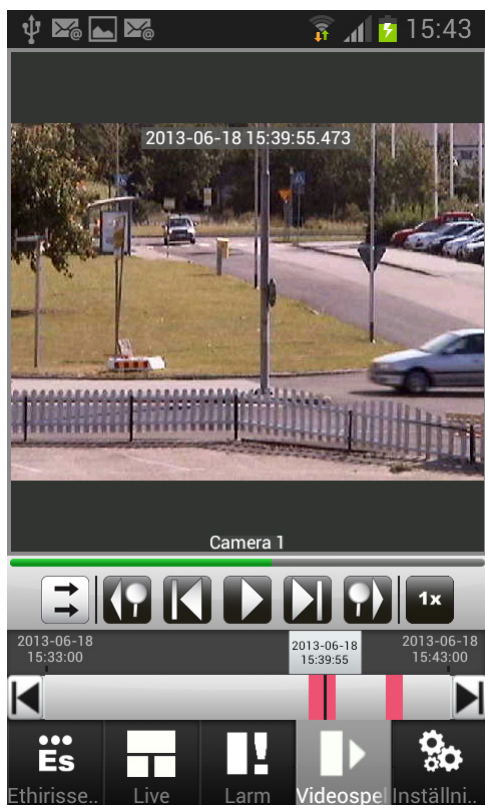


Nyheter i Ethisis® Mobile 5.10 för Android

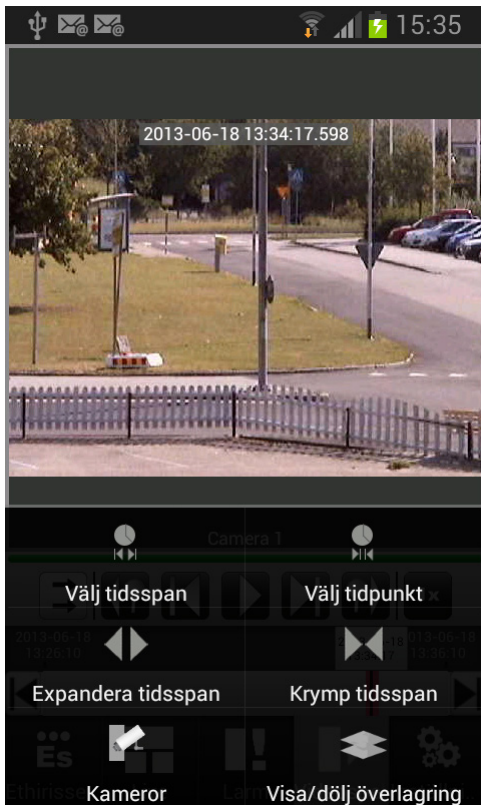
Den stora nyheten i den nya versionen av Ethisis® Mobile for Android är att man numera även kan visa inspelad video från de olika kamerorna i anläggningen.

Inspelad video

Precis som i den vanliga Ethisis® Client finns så kallade tidslinjer som på ett tydligt grafiskt sätt visar under vilka tider det finns inspelad video för en viss kamera.



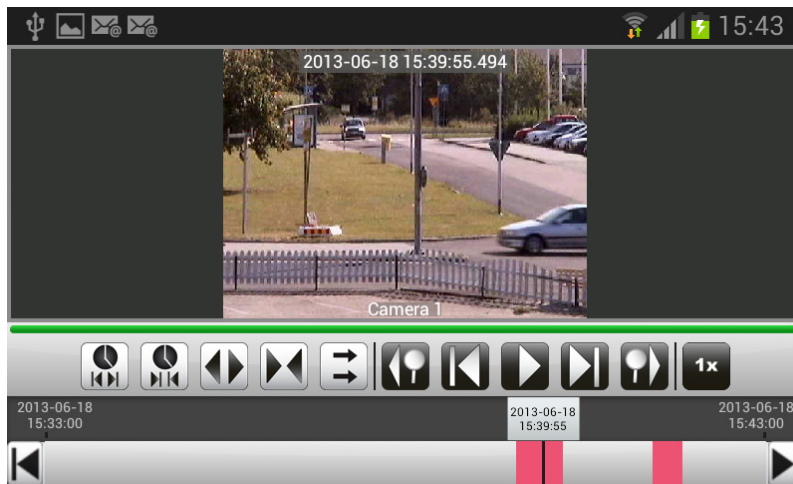
Tidslinjerna visar som standard 30 minuter, men man kan både zooma in och ut för att välja andra tidsspänn. Om man som i bilden ovan befinner sig i *Portrait mode* kan man ändra tidsspannet genom att ta upp menyn.



Man kan välja exakt tidpunkt för tidslinjalen.



För att få bättre plats med tidslinjer och knappar i videospelaren kan man välja att ha telefonen i så kallat *Landscape mode*.



För att navigera i den inspelade videon kan man dra både i tidslinjalen och i bakomliggande tidslinjer. Dessutom kan man hoppa framåt/bakåt mellan olika videosegment.